



MARDI 17 NOVEMBRE 2020

**LANGAGE ET COMMUNICATION
RELATION ECOLE-FAMILLE**

Formation Néo-titulaires
2020-2021
Circonscription ECOUEN

- 1- PREAMBULE
- 2- PROBLEMATIQUE
- 3- ETAT DES LIEUX et CONSTAT
- 4- QUELQUES NOTIONS
- 5- LA PAROLE AUX ENSEIGNANTS
- 6- LES OCCASIONS de rencontre avec les familles
- 7- LA MALLETTE DES PARENTS
- 8- SYNTHESE – BILAN et Ressources

LANGAGE ET COMMUNICATION
RELATION ECOLE-FAMILLE

Formation Néo-titulaires
2020-2021
Circonscription ECOUEN

1- PREAMBULE :

La loi de refondation de l'école du 15 octobre 2013:

« ... Pour construire l'école de la réussite de tous les élèves, une coopération renforcée avec les parents, particulièrement avec les parents les plus éloignés de l'institution scolaire, constitue un enjeu majeur. »

**LANGAGE ET COMMUNICATION
RELATION ECOLE-FAMILLE**

Formation Néo-titulaires
2020-2021
Circonscription ECOUEN

Référentiel de compétences

https://www.education.gouv.fr/pid25535/bulletin_officiel.html?cid_bo=73066

Maîtriser la langue française à des fins de communication

- Utiliser un langage clair et adapté aux différents interlocuteurs rencontrés dans son activité professionnelle.

**LANGAGE ET COMMUNICATION
RELATION ECOLE-FAMILLE**

Formation Néo-titulaires
2020-2021
Circonscription ECOUEN

Référentiel de compétences

Contribuer à l'action de la communauté éducative

- Savoir conduire un entretien, animer une réunion et pratiquer une médiation en utilisant un langage clair et adapté à la situation.
- Prendre part à l'élaboration du projet d'école ou d'établissement et à sa mise en œuvre.
- Prendre en compte les caractéristiques de l'école ou de l'établissement, ses publics, son environnement socio-économique et culturel, et identifier le rôle de tous les acteurs.
- Coordonner ses interventions avec les autres membres de la communauté éducative.

LANGAGE ET COMMUNICATION
RELATION ECOLE-FAMILLE

Formation Néo-titulaires
2020-2021
Circonscription ECOUEN

Référentiel de compétences

Coopérer avec les parents d'élèves

- Œuvrer à la construction d'une relation de confiance avec les parents.
- Analyser avec les parents les progrès et le parcours de leur enfant en vue d'identifier ses capacités, de repérer ses difficultés et coopérer avec eux pour aider celui-ci dans l'élaboration et la conduite de son projet personnel, voire de son projet professionnel.
- Entretenir un dialogue constructif avec les représentants des parents d'élèves.

LANGAGE ET COMMUNICATION
RELATION ECOLE-FAMILLE

Formation Néo-titulaires
2020-2021
Circonscription ECOUEN

Référentiel de compétences

Maîtriser la langue française à des fins de communication

- Utiliser un langage clair et adapté aux différents interlocuteurs rencontrés dans son activité professionnelle.

Contribuer à l'action de la communauté éducative

- Savoir conduire un entretien, animer une réunion et pratiquer une médiation en utilisant un langage clair et adapté à la situation.
- Prendre part à l'élaboration du projet d'école ou d'établissement et à sa mise en œuvre.
- Prendre en compte les caractéristiques de l'école ou de l'établissement, ses publics, son environnement socio-économique et culturel, et identifier le rôle de tous les acteurs.
- Coordonner ses interventions avec les autres membres de la communauté éducative.

Coopérer avec les parents d'élèves

- Œuvrer à la construction d'une relation de confiance avec les parents.
- Analyser avec les parents les progrès et le parcours de leur enfant en vue d'identifier ses capacités, de repérer ses difficultés et coopérer avec eux pour aider celui-ci dans l'élaboration et la conduite de son projet personnel, voire de son projet professionnel.
- Entretenir un dialogue constructif avec les représentants des parents d'élèves.

LANGAGE ET COMMUNICATION
RELATION ECOLE-FAMILLE

Formation Néo-titulaires
2020-2021
Circonscription ECOUEN

2- PROBLEMATIQUE

Reprenant l'injonction officielle d'une « ***coopération renforcée avec les parents*** »:

- que sous-tend-elle dans la prise en compte de la diversité parentale scolaire et des problèmes rencontrés tant par les enseignants que les parents dans le parcours scolaire des enfants?
- Existe-t-il des leviers favorables à des interactions constructives entre parents et enseignants?

LANGAGE, COMMUNICATION
RELATION ECOLE-FAMILLE

Formation Néo-titulaires
2020-2021
Circonscription ECOUEN

3- ETAT DES LIEUX et CONSTATS

Forte rotation de jeunes enseignants.

Professionnels peu expérimentés

Des enseignants plus expérimentés... MAIS

Des difficultés relationnelles avec les familles

---- > des situations intenable.

**LANGAGE, COMMUNICATION
RELATION ECOLE-FAMILLE**

Formation Néo-titulaires
2020-2021
Circonscription ECOUEN

**Les relations entre parents et enseignants sont souvent mises en question.
Certaines écoles sont submergées par la gestion des conflits.**

**LANGAGE, COMMUNICATION
RELATION ECOLE-FAMILLE**

Formation Néo-titulaires
2020-2021
Circonscription ECOUEN

6 déterminants qui pourraient présider à la réflexion sur la relation école-famille:

1. Des équipes confrontées à des difficultés avec les familles dont les enfants sont des élèves en difficulté scolaire.
2. Des équipes d'école confrontées à des situations inédites pour lesquelles elles ne connaissent aucun schéma d'action.
3. De jeunes enseignants désarmés par des problématiques qui mettent en jeu la relation école-famille.
4. Des partenariats installés au sein des quartiers qui ne sont pas toujours activés au bon moment par manque de connaissance des acteurs.
5. La fluidité des parcours des élèves, maintien-redoublement, orientation... mise à mal.
6. Des postures, mais aussi des gestes professionnels à travailler collectivement, pour une réelle coopération enseignants-parents.

4- QUELQUES NOTIONS

**LANGAGE,
RELATION ECOLE-FAMILLE**

Formation Néo-titulaires
2020-2021
Circonscription ECOUEN

L'INTÉRÊT DE LA RELATION ECOLE FAMILLE

La co-éducation :

On pourrait parler d'alliance éducative, de collaboration, de partenariat ou encore de coopération avec les familles.

« Des relations qui varient en fonction de plusieurs éléments tels que, le niveau d'enseignement.../... , on n'est pas dans le même rapport aux parents que l'on soit en maternelle ou en élémentaire, ou avec des familles de milieux populaires ou de milieux favorisés. Les relations aux familles se jouent donc par rapport au lieu et au contexte dans lequel on exerce mais aussi par rapport à l'histoire scolaire des parents. »

Marie Odile Maire-Sandoz chargée d'étude à l'Ifé de 2004 à 2019.

L'INTÉRÊT DE LA RELATION ECOLE FAMILLE

Faire alliance:

- **Du côté de l'élève**
- **Du côté des familles**
- **Du côté de l'institution**



LA PARITÉ D'ESTIME

4 étapes pour construire une parité d'estime:

Accueillir

Accueillir au quotidien mais aussi lors de moments plus formels

Informer

Informer de façon lisible et explicite

Dialoguer

Dialoguer lors d'entretiens individuels tout au long de l'année, être à l'écoute des parents qui confient l'histoire de leur enfant

Impliquer

Impliquer les parents en ouvrant l'école, la classe pour qu'ils apportent eux aussi quelque chose à l'école, à la classe.

5- LA PAROLE AUX ENSEIGNANTS

**LANGAGE, COMMUNICATION
RELATION ECOLE-FAMILLE**

Formation Néo-titulaires
2020-2021
Circonscription ECOUEN



C'EST QUOI LE PROBLÈME ?

*C'EST QUOI LE PROBLÈME POUR
VOUS ?*



un mot ou des mots clés qui évoquent une situation qui a posé problème dans la relation école-famille.



6- LES OCCASIONS de rencontre avec les familles

**LANGAGE, COMMUNICATION
RELATION ECOLE-FAMILLE**

Formation Néo-titulaires
2020-2021
Circonscription ECOUEN

- Dans un premier temps, s'atteler à faire un inventaire de l'existant afin d'éclairer les points aveugles.
- Opérer des choix d'équipe pour tenter d'améliorer ce qui fonctionne mal.
- Se donner du temps, ce n'est pas l'injonction qui fait bouger les choses.
- Construire des gestes professionnels en collectif.

Accueillir:

Pré-rentrée (PS, CP)

Rentrée (réunion parents début d'année)

.../...

Informier:

Dans l'école, dans la classe

Remise des livrets

Porte ouverte ponctuelle

.../...

Dialoguer:

Café des parents : convivialité (tisser la confiance, donner envie d'entrer dans l'école)

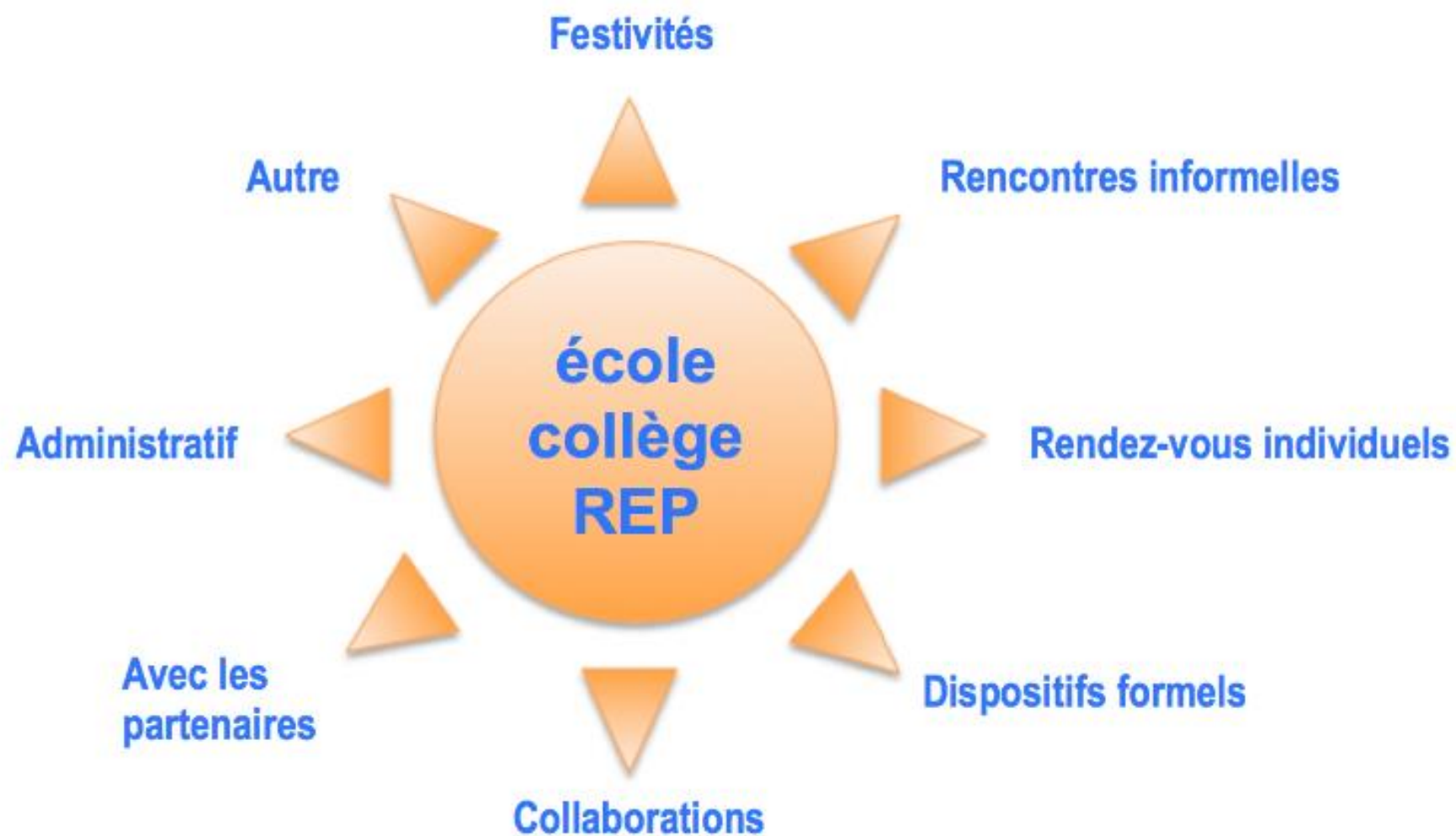
Importance pour l'équipe d'enseignants de définir des objectifs réalistes à atteindre.

.../...

Implication des familles:

Construire une relation de parité d'estime (et non une relation asymétrique Ecole du savoir et Parents).

LIRE LE RÉEL : LES MODALITÉS DE RENCONTRES



Les formes de communication, d'interaction, de contact avec les parents, par le langage

Proposition de catégorisation des formes de communication selon Véronique Francis chercheuse en sciences de l'éducation ESPE Orléans Tour:

- ✓ **Contacts directs de types formels:** Réunions, entretiens, rencontre en situation de crise, équipe éducative. Ces contacts sont réglementés par l'institution qui a des attentes auxquelles il faut se conformer.
- ✓ **Contacts directs de type échanges informels:** dans les espaces quotidiens. Ils sont très importants et disent l'ouverture ou la restriction des espaces et des temps de contacts. Les contacts directs informels influencent les contacts de types formels.
- ✓ **Contacts indirects formels:** Ils se matérialisent aussi au travers des cahiers, des objets, du type de livret d'évaluation. Ils placent l'individu singulier dans un lieu, dans une famille.
- ✓ **Contacts entre parents** par des discussions et des échanges dans des espaces tiers, lieux de médiation et d'échanges.



DIFFERENTES OCCASIONS DE RENCONTRES ECOLE ETABLISSEMENT – FAMILLES DES ELEVES

	Les différentes occasions de rencontres	Nom QUOI ?	Objectifs Pourquoi ? Pour quoi ?	Participants QUI ?	QUAND ? Rythmes ? Horaires ?	COMMENT ?				ET APRES ?		
						Invitations COMMENT ?	Accueil COMMENT ?	Animation COMMENT ?	Retours d'informations vers familles, partenaires, présents, absents :	Points d'appui	Points de vigilance	Pistes de travail
A F V A E M C I L L L L E E S S	Rencontres collectives											
	Rencontres liées aux instances											
	Rencontres individuelles											
SANS LA PRESENCE DES FAMILLES	Réunions entre professionnels											

La relation Ecole-famille: Un travail et un positionnement d'équipe:

Importance de se recentrer sur l'enseignement en faisant valoir l'expertise professionnelle, de repousser les conflits du quartier à l'extérieur de l'école et de tenir un discours cohérent.

Quelques exemples:

- Les billets de rendez-vous
- Un cahier de rencontres
- Des réunions collectives en alternance avec des rencontres collectives.
- Un travail en partenariat avec le référent-famille dans les maisons de quartier.
- Elaboration d'une charte Ecole-famille à partir d'un questionnaire adressé aux familles dans différentes langues.

7- LA MALLETTE DES PARENTS

**LANGAGE, COMMUNICATION
RELATION ECOLE-FAMILLE**

Formation Néo-titulaires
2020-2021
Circonscription ECOUEN

LA MALLETTE DES PARENTS

La « Mallette des parents »

Conçue pour fonctionner à partir de plusieurs rencontres par an.

La partie "Professionnels de l'Éducation nationale" de la "Mallette des parents" propose plusieurs thèmes pour ces rencontres, et donne des conseils pour les réussir.

LA MALLETTE DES PARENTS



ÉCOLE MATERNELLE

ÉCOLE ÉLÉMENTAIRE

COLLÈGE



RECHERCHER

PARENTS



PRO

RESSOURCES POUR LES ÉQUIPES PÉDAGOGIQUES



MODE D'EMPLOI



ORGANISER DES
RENCONTRES



ANIMER DES
RENCONTRES



KITS
PÉDAGOGIQUES

LA MALLETTE DES PARENTS



Coopération parents-école

Trouver le ton juste

Instaurer une relation de confiance avec les parents...



Coopération parents-école

Préparer les rencontres avec les parents à l'école

Amener l'élève vers l'apprentissage des fondamentaux : lire, écrire, compter, respecter autrui...



Coopération parents-école

Le projet d'école et les parents

Impliquer les parents dans le projet d'école pour faire réussir tous les élèves. ...

LA MALLETTE DES PARENTS



Première scolarisation

Coopération parents-école

Préparer les rencontres avec les parents à l'école

Dialoguer avec les parents pour faciliter le développement de l'enfant tout au long de la maternelle...



Coopération parents-école

Préparer les rencontres avec les parents à l'école

Amener l'élève vers l'apprentissage des fondamentaux : lire, écrire, compter, respecter autrui...



Coopération parents-école

S'épanouir à l'École

Parents, professeurs, accompagnez le développement de la socialisation des élèves...

LA MALLETTE DES PARENTS



Coopération parents-école

Trouver le ton juste

Instaurer une relation de confiance avec les parents...



Coopération parents-école

Préparer les rencontres avec les parents à l'école

Amener l'élève vers l'apprentissage des fondamentaux : lire, écrire, compter, respecter autrui...



Coopération parents-école

Le projet d'école et les parents

Impliquer les parents dans le projet d'école pour faire réussir tous les élèves. ...

LA MALLETTE DES PARENTS

[LE CAHIER D'ACTIVITÉS "NON AU HARCÈLEMENT"](#)

[LE VADEMECUM "LAÏCITÉ"](#)

[LE VADEMECUM "LE PÔLE INCLUSIF
D'ACCOMPAGNEMENT LOCALISÉ \(PIAL\)"](#)

[POUR ENSEIGNER L'ÉCRITURE ET LA LECTURE AU CP](#)

[LE GUIDE POUR L'ENSEIGNEMENT DES LANGUES
VIVANTES](#)

[LE VADEMECUM "LA CHORALE À L'ÉCOLE, AU
COLLÈGE ET AU LYCÉE"](#)

[LE VADEMECUM "CONNAÎTRE LE PATRIMOINE DE
PROXIMITÉ"](#)

[LE VADEMECUM "DEVOIRS FAITS"](#)

[LE VADEMECUM "INTERDICTION DE L'UTILISATION
DU TÉLÉPHONE PORTABLE À L'ÉCOLE ET AU
COLLÈGE"](#)

RESSOURCES PÉDAGOGIQUES

[FAIRE VIVRE L'ESPACE PARENTS](#)

[LA LISTE MODÈLE DES FOURNITURES SCOLAIRES](#)

[LE CALENDRIER SCOLAIRE](#)

[UN MODÈLE DE CHARTE DE LA COÉDUCATION](#)

[UN GUIDE D'ENTRETIEN ENSEIGNANTS-PARENTS](#)

[UN LIVRET RESSOURCE POUR L'ACTION : RELATIONS
ÉCOLE-FAMILLES](#)

[LE GUIDE MÉTHODOLOGIQUE "ESPACE PARENTS"](#)

[LE GUIDE D'ORGANISATION DES ÉLECTIONS DES
REPRÉSENTANTS DE PARENTS D'ÉLÈVES](#)

[LE DOCUMENT SYNTHÈSE SUR LES ÉLECTIONS DES
REPRÉSENTANTS DE PARENTS D'ÉLÈVES](#)

LA MALLETTE DES PARENTS



8- SYNTHESE - BILAN

**LANGAGE, COMMUNICATION
RELATION ECOLE-FAMILLE**

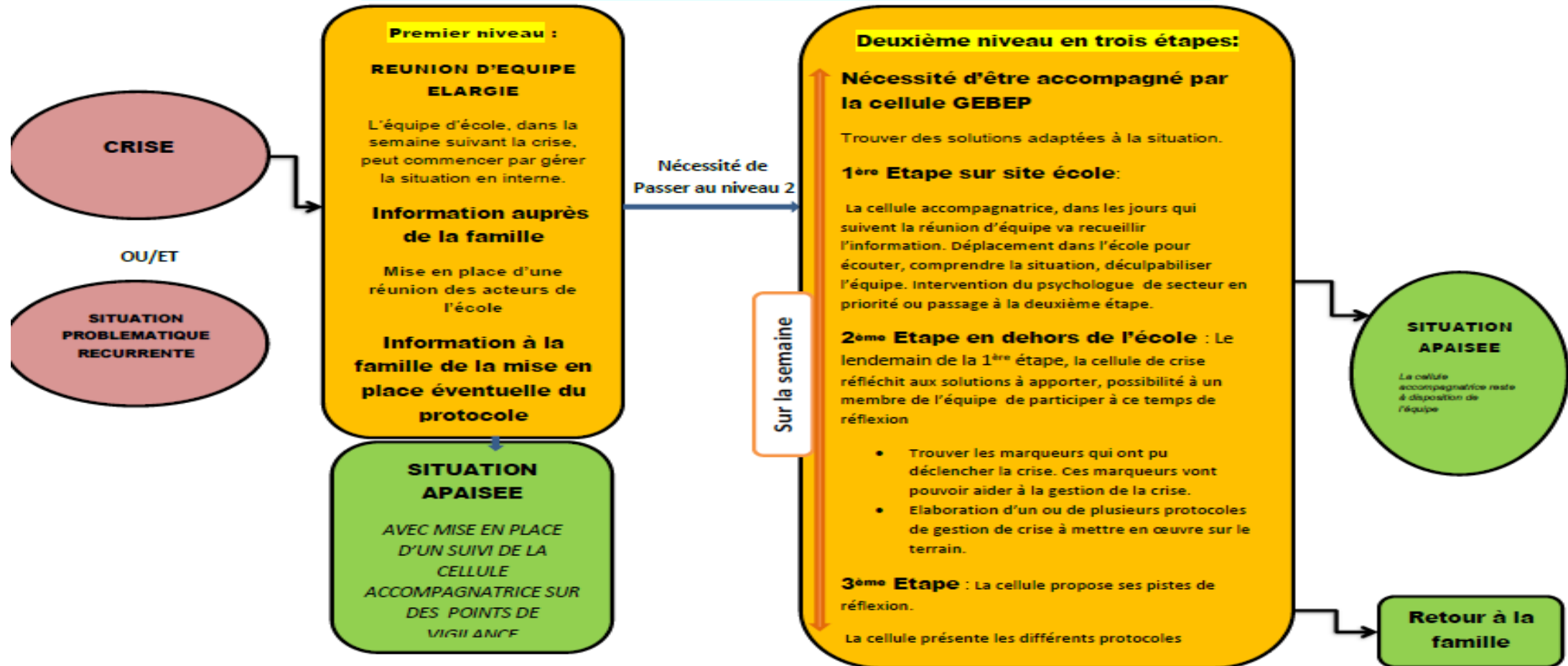
Formation Néo-titulaires
2020-2021
Circonscription ECOUEN

PERSPECTIVES ET PISTES

- La Cité Educative sur la ville de Villiers le Bel
- Liaison maternelle/élémentaire
- Liaison élémentaire/collège par le biais du CEC
- Travail spécifique qui s'intéresse aux élèves qui posent des problèmes de comportement de manière à conduire la réflexion sous l'angle de la relation avec les familles de ces enfants-là.
 - Que dit-on aux familles?
 - Comment travaille-t-on avec les familles?
- Travail spécifique sur la fluidité des parcours (maintien, orientation...)
- Espace de rencontres et d'échanges collectifs à l'échelle du quartier et dans chaque école (les pratiques extérieures à l'école et la mise en lien avec les pratiques internes de l'école)
- Le rôle des représentants de parents d'élèves au Conseil d'Ecole

GROUPE ÉLÈVES À BESOINS ÉDUCATIFS PARTICULIERS

Accompagnement de l'après crise





RESSOURCES

**LANGAGE, COMMUNICATION
RELATION ECOLE-FAMILLE**

Formation Néo-titulaires
2020-2021
Circonscription ECOUEN

RESSOURCES

Sur le site de l'IFE <http://centre-alain-savary.ens-lyon.fr/CAS/relations-ecole-familles>

Parcours "Relations École-Famille, enseignant(s)-parent(s)«

Diaporama :

<http://centre-alain-savary.ens-lyon.fr/CAS/documents/publications/docs-parcours-ecole-familles/ecole-famille-diaporama-pdf>

Un documentaire de 11 minutes réalisé par le Centre Alain Savary est visible en suivant le lien

<http://centre-alain-savary.ens-lyon.fr/CAS/relations-ecole-familles/dispositifs/passer-les-frontieres-franchir-les-limites-1>

La mallette des parents : <https://mallettedesparents.education.gouv.fr/>

Référentiel de compétences

https://www.education.gouv.fr/pid25535/bulletin_officiel.html?cid_bo=73066



Merci !

**LANGAGE, COMMUNICATION
RELATION ECOLE-FAMILLE**

Formation Néo-titulaires
2020-2021
Circonscription ECOUEN