

Les principales connexions Classe nomade tablette Android Janvier 2016

Vidéo Projecteur sur secteur

1. Brancher le vidéo projecteur sur le secteur
2. Brancher la clé NumCast sur port HDMI
3. Alimenter la clé NumCast sur le port USB
4. Sur le menu vidéo projecteur, réglage 1, régler l'entrée sur HDMI MHL



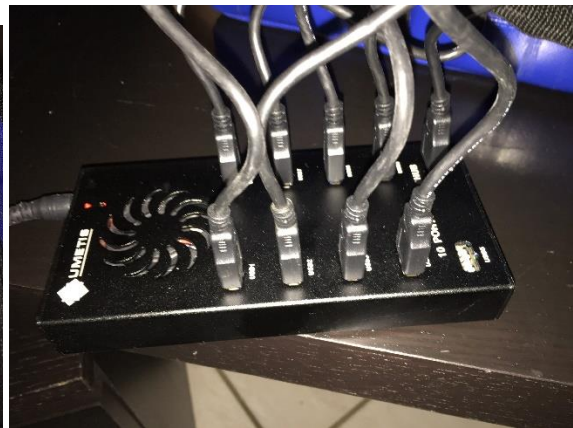
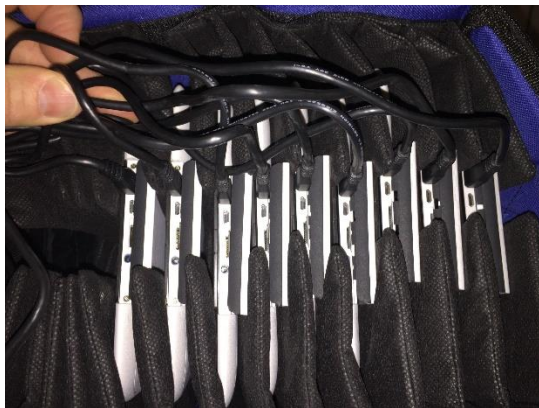
Vidéo Projecteur sur batterie

1. Brancher le vidéo projecteur sur la batterie avec le connecteur bleu. La charge de la batterie peut se faire en même temps.
2. Brancher la clé NumCast sur port HDMI
3. Alimenter la clé NumCast sur le port USB
4. Sur le menu vidéo projecteur, réglage 1, régler l'entrée sur HDMI MHL



Recharge des tablettes

1. Brancher le transformateur sur le secteur
2. Brancher le chargeur sur le hub
3. Brancher les tablettes avec le cordon (trappe sur le côté opposé au stylet)
4. Un voyant s'allume sur les tablettes
5. Le temps de chargement doit se faire sur la pause méridienne. : sécurité et amélioration de la longévité des batteries.



Mise en place du routeur WiFi

1. Si besoin, recharger la routeur avec le câble USB et le chargeur individuel
2. Allumer le routeur ; bouton latéral sur R. Le voyant bleu s'allume
3. Brancher le RJ45 sur le réseau (câble non fourni) pour avoir un accès Internet
4. Brancher un périphérique de stockage USB
5. Utiliser le navigateur, saisissez l'adresse ! 192.168.100.1. Sur l'interface, le mot de passe est : admin
6. Voir tuto sur le paramétrage de l'accès à la ressource.

